

# TRIX

H0



**Sommer-Neuheiten 2022**



# Für Holz gemacht



## 47153 Rungenwagen-Set mit Holzbeladung

**Vorbild:** Drei Rungenwagen Bauart Rs 684 der Deutschen Bahn AG (DB AG). Betriebszustand 2020.

**Modell:** Alle Wagen mit Ladegut Leimholzbinder. Unterschiedliche Betriebsnummern und einzeln verpackt im Umkarton. Gesamtlänge über Puffer ca. 69 cm.

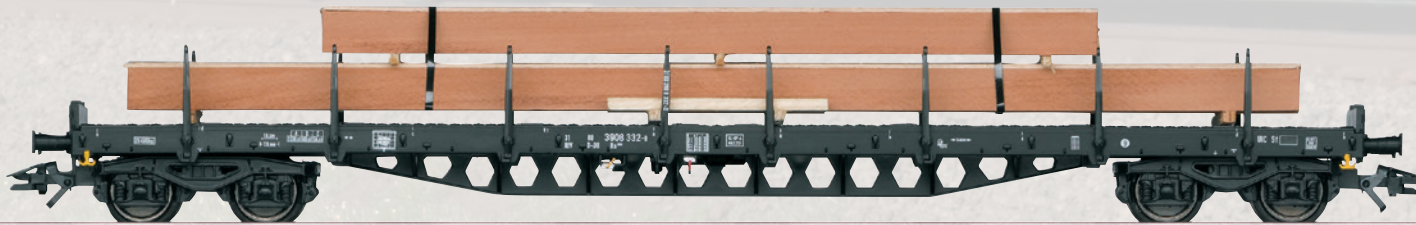
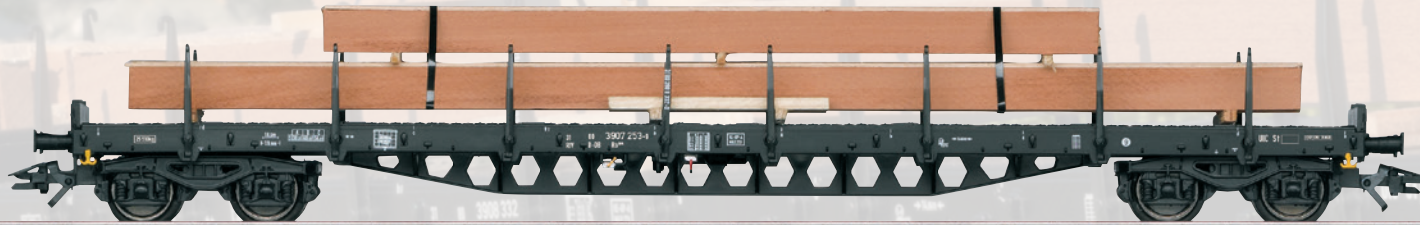
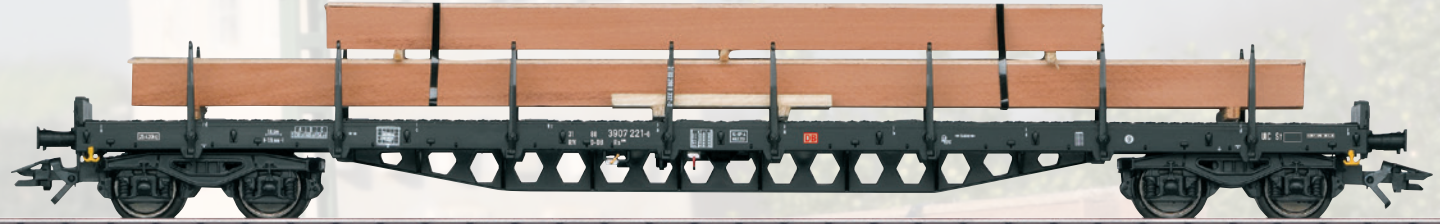
- Alle Wagen mit attraktiver Leimholzbinder Beladung

Einmalige Serie.

€ 199,- \* (3 Wagen)




Für den Einsatz auf Ihrer Anlage benötigen Sie den Gleichstromradsatz E700580. Unsere Fachhändler sind Ihnen beim Radsatztausch gerne behilflich und tauschen diese gratis.



**mhi**  
märklin Händler-Initiative

# EXKLUSIV

2/2022

 Dieses Modell wird in einer einmaligen Serie nur für die Märklin Händler-Initiative (MHI) gefertigt. 5 Jahre Garantie auf alle MHI-Artikel und Club-Artikel (Märklin Insider und Trix Club). Die Garantiebedingungen und eine aktuelle Zeichenerklärung finden Sie im Internet unter [www.trix.de](http://www.trix.de)



# Dampfbahn-Route Sachsen



## 25377 Elektrolokomotive Baureihe 101



**Modell:** Mit Digital-Decoder und umfangreichen Geräuschfunktionen. Geregelter Hochleistungsantrieb. 4 Achsen angetrieben. Haftreifen. Fahrtrichtungsabhängig wechselndes Dreilicht-Spitzensignal und 2 rote Schlusslichter konventionell in Betrieb, digital schaltbar. Fernscheinwerfer separat schaltbar. Führerstandsbeleuchtung digital schaltbar. Spitzenlicht an Lokseite 2 und 1 jeweils separat digital abschaltbar. Wenn Spitzensignal an beiden Lokseiten abgeschaltet ist, dann beidseitige Funktion des Doppel-A-Lichts. Beleuchtung mit wartungsfreien warmweißen und roten Leuchtdioden (LED). Kulissengeführte Kupplung. Länge über Puffer 21,9 cm.

- **Mittelmotor, Antrieb auf alle 4 Achsen**
- **Führerstandsbeleuchtung**
- **Kulissengeführte Kupplung**
- **Digital-Decoder DCC/mfx**

**Einmalige Serie.**

€ 379,- \*

101 088 wirbt seit Ende November 2021 für die Dampfbahn-Route Sachsen. Auf Ihren Seiten präsentiert sie neben der Saxonia und Sachsenstolz auch Fahrzeuge der sächsischen Schmalspurbahnen.

**Vorbild:** Schnellzuglokomotive Baureihe 101 der Deutschen Bahn AG (DB AG). Werbegestaltung „Dampfbahn-Route Sachsen“. Betriebsnummer 101 088-3. Betriebszustand 2022.

**Schauen Sie mal vorbei:**  
[www.dampfbahn-route.de](http://www.dampfbahn-route.de)



Lokseite links

Digital Funktionen unter DCC und mfx	
Spitzensignal	
E-Lok-Fahrgeräusch	
Signalhorn	
Fernlicht	
Direktsteuerung	
Führerstandsbeleuchtung	
Spitzensignal Lokseite 2	
Signalhorn hoch	
Spitzensignal Lokseite 1	
Bremsquietschen aus	
Bahnhofsansage	
Schaffnerpfeif	
Lüfter	
Kompressor	
Druckluft ablassen	
Rangiergang	
Sanden	
Warnsignal SIFA	
Rangiergang + Rangierlicht	
Ankuppelgeräusch	
Abkuppelgeräusch	
Panto-Geräusch	



**märklin**

Dieses Modell finden Sie im Märklin HO-Sortiment unter der Artikelnummer 39377.

Lokseite rechts





**25666 Elektrolokomotive Ae 6/6**



**Modell:** Mit Digital-Decoder mfx und umfangreichen Geräuschfunktionen. Geregelter Hochleistungsantrieb mit Schwungmasse zentral eingebaut. Je zwei Achsen in beiden Drehgestellen angetrieben. Haftreifen. Fahrtrichtungsabhängig wechselndes Dreilicht-Spitzensignal und ein weißes Schlusslicht (Schweizer Lichtwechsel) konventionell in Betrieb, digital schaltbar. Weitere separat schaltbare Lichtfunktionen: Umschalten auf ein rotes Schlusslicht, umschalten auf zwei rote Schlusslichter, umschalten auf Warnsignal, Fahrberechtigungssignal und Rangierlicht. Führerstands- und Maschinenraumbeleuchtung separat digital schaltbar. Beleuchtung mit wartungsfreien warmweißen und roten LED. Viele angesetzte Details wie Griffstangen aus Metall. Kurzkupplungskinematik. Länge über Puffer 21 cm.

- Vorbildgerecht optimierte Form der Fronten
- Erstmals mit Mittelmotor und Antrieb auf 4 Achsen
- Führerstands- und Maschinenraumbeleuchtung digital schaltbar
- Zahlreiche Lichtfunktionen separat digital schaltbar
- Kurzkupplungskinematik

€ 419,-\*

**Jetzt mit Mittelmotor!**

**Fast schon lautlos**

Zum Antrieb per Mittelmotor gibt es viele positive Argumente. Wesentlich bleibt aber immer der Antrieb über beide Drehgestelle. So erreicht das Lokmodell bei einer optimalen Gewichtsverlagerung beste Traktion und ein fast schon lautlos ruhiges Fahrverhalten.

**Vorbild:** Elektrolokomotive Ae 6/6 als Museumslok der SBB Historic. Kantonswappen Graubünden/Grischun. Betriebsnummer 11421. Tannengrüne Grundfarbgebung. Betriebszustand 2022.



Abbildung zeigt ein Stereolith Handmuster



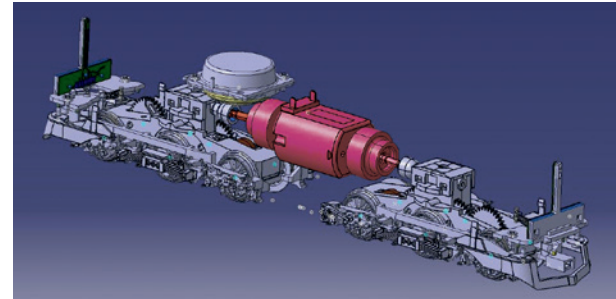


Ende der 1940er-Jahre befassten sich die Schweizer Bundesbahnen (SBB) wieder intensiv mit den Problemen der Zugförderung auf der Gotthardstrecke. Ausgiebige Studien führten zur Erkenntnis, dass für die immer weiter steigenden Zuglasten ein neuer Lokomotivtyp mit sechs Treibradsätzen, ohne Laufachsen, mit einem Gewicht von rund 120 t und einer Leistung von 4.300 kW konstruiert werden müsste. Nach fast dreijähriger Entwicklungs- und Fabrikationszeit konnten im Herbst 1952 sowie im Januar 1953 die beiden Prototypen der Ae 6/6 fertiggestellt und in Betrieb genommen werden. Mit der Überwindung einiger Kinderkrankheiten und vor allem dem Einbau

seitenelastisch gelagerter Radsätze sowie der Verkleinerung des Spurkranzes der mittleren Drehgestellräder leiteten die SBB 1954 die Serienfertigung ein. In den Jahren 1955 bis 1966 gelangten insgesamt 118 weitere Einheiten zur Ablieferung. Schnell zeigte sich nun, dass mit den Ae 6/6 11401-11520 wirklich ein großer Wurf gelungen war und eine „neue Gotthardlok“ am Lokomotivhimmel funkelte. Einziges Manko der Ae 6/6 blieben ihre Drehgestelle, welche sich auf bestimmten Strecken als regelrechte „Schienenhobel“ erwiesen und so für eine übermäßige Abnutzung des Oberbaus sorgten.



Die ausführliche Geschichte zur „neuen Gotthardlok“ finden Sie online unter: <https://www.trix.de/produkte/25666>



Mittig platziert treibt der Motor beide Drehgestelle an.

#### Digital Funktionen unter DCC und mfx

Spitzensignal
Führerstandsbeleuchtung
E-Lok-Fahrgeräusch
Lokpfeif
Direktsteuerung
Bremsquietschen aus
Lichtfunktion
Spitzensignal Lokseite 2
Rangierpfeif
Rangiergang + Rangierlicht
Spitzensignal Lokseite 1
Lichtfunktion
Lüfter
Schaffnerpfeif
Luftpresser
Lichtfunktion
Druckluft ablassen
Lichtfunktion
Bahnhofsansage

**märklin**

Dieses Modell finden Sie im Märklin HO-Sortiment unter der Artikelnummer 39365.

Vorbildgerecht zeigt sich die Front der Ae 6/6 dank des komplett neuen Einsatzes für den Schienenräumer und den im Gehäuse aufgenommenen Fensterstegen.



Abbildung zeigt ein Stereolith Handmuster







**Jahre Schweizer Bahnen**  
**ans de chemin de fer en Suisse**  
**anni di ferrovie svizzere**  
**onns viafiers svizras**

Alles fing mit den „Spanischen Brötli“ an – einem leckeren Gebäck der Schweizer Bäderstadt Baden. Das stimmt natürlich nicht ganz, aber am 9. August 1847 nahm die erste in der Schweiz erbaute Bahn von Zürich nach Baden ihren Fahrplanbetrieb auf. Nun konnten die Bediensteten der feinen Züricher Gesellschaft frühmorgens gemütlich das mit dem Zug anrollende, berühmte Gebäck abholen und pünktlich auf den sonntäglichen Frühstückstisch bringen, ohne eine stundenlange Wanderung nach Baden und zurück zu absolvieren. Daher bürgerte sich für diese Strecke bald der Name „Spanisch-Brötli-Bahn“ ein. In den Folgejahren brach nun auch in der Schweiz ein Schienen-Bauboom aus, der innerhalb von 35 Jahren eine Streckenlänge von 2.457 km erreichte. Schließlich entstanden zwischen 1902 und 1909 durch die Verstaatlichung fünf großer Bahngesellschaften die Schweizerischen Bundesbahnen (SBB). In der Folge wob sich ein immer dichteres Schienennetz über die Schweiz, das auch heute noch extensiv genutzt wird. Immerhin weisen die Schweizer einen absoluten Spitzenwert bei der Bahnnutzung auf, denn im Durchschnitt fährt jeder pro Jahr rund 1.800 km mit dem Zug. Anlässlich des denkwürdigen Jubiläums präsentieren die SBB eine Elektrolok mit entsprechend auffälliger Sondergestaltung. Ausgewählt wurde hierfür die Re 420 251 (ex Re 4/4 II 11251), wobei diese universell einsetzbare Baureihe über Jahrzehnte die wesentliche Stütze des lokbespannten SBB-Verkehrs bildete und mit 276 zwischen 1964 und 1985 gebauten Exemplaren auch die höchste Anzahl einer für die Schweizer Bahnen gebauten Baureihe aufweist.



Freuen sich über eine gelungene Veranstaltung: René Treier (Geschäftsführer Märklin Vertriebs AG), Vincent Ducrot (CEO SBB AG) und Wolfrad Bächle (Geschäftsführer Gebr. Märklin & Cie. GmbH)



## Attraktive Werbegestaltung zum Jubiläum „175 Jahre Schweizer Bahnen“



### 25875 Elektrolokomotive Re 420

**Vorbild:** Elektrolokomotive Re 420 der Schweizerischen Bundesbahnen (SBB), Geschäftsbereich SBB Cargo. Sonderbeklebung zum Jubiläum „175 Jahre Schweizer Bahnen“ in 2022. Betriebsnummer Re 420 251-1. Betriebszustand 2022.

**Modell:** Mit Digital-Decoder mfx und umfangreichen Geräuschkfunktionen. Geregelter Hochleistungsantrieb mit Schwungmasse, zentral eingebaut. 4 Achsen über Kardan angetrieben. Haftreifen. Fahrtrichtungsabhängig wechselndes Dreilicht-Spitzensignal und 1 weißes Schlusslicht (Schweizer Lichtwechsel) konventionell in Betrieb, digital schaltbar. Beleuchtung umschaltbar bei Solofahrt auf

1 rotes Schlusslicht. Spitzensignal an Lokseite 2 und 1 jeweils separat digital abschaltbar. Wenn Spitzensignal an beiden Lokseiten abgeschaltet ist, dann beidseitige Funktion des Doppel-A-Lichtes als rotes Nothalt-Signal. Fernscheinwerfer, Führerstandsbeleuchtung und Maschinenraumbelichtung jeweils separat digital schaltbar. Beleuchtung mit wartungsfreien warmweißen und roten Leuchtdioden (LED). Angesetzte Griffstangen aus Metall. Kupplungen gegen beiliegende Frontschürzen austauschbar. Länge über Puffer 17,1 cm.

€ 375,-\*

- Attraktive Werbegestaltung zu „175 Jahre Schweizer Bahnen“
- Mittelmotor und alle 4 Achsen über Kardan angetrieben
- Mit vielfältigen Licht- und Soundfunktionen
- Design erstellt in Zusammenarbeit mit Frau Gudrun Geiblinger

#### Digital Funktionen unter DCC und mfx

Spitzensignal
Schlusslicht
E-Lok-Fahrgeräusch
Lokpfeiff
Direktsteuerung
Fernlicht
Führerstandsbeleuchtung
Spitzensignal Lokseite 2
Rangiergang
Rangierpfeiff
Spitzensignal Lokseite 1
Führerstandsbeleuchtung
Bremsenquietschen aus
Lichtfunktion
Schlusslicht
Lüfter
Druckluft ablassen
Panto-Geräusch
Sanden
Türenschießen
Kompressor
Ankuppelgeräusch
Schaffnerpfeiff
Hauptschalter

Lokseite rechts



Lokseite links



**märklin**

Dieses Modell finden Sie im Märklin HO-Sortiment unter der Artikelnummer 37875.

Abbildungen zeigen das Handmuster



# 175 Jahre Eisenbahn in Dänemark

*Die schönste Dampflokomotive der dänischen Staatsbahnen (DSB) war die Baureihe (Litra) E. Ihr Ursprung liegt bei elf Pacific-Schnellzuglokomotiven der schwedischen Staatsbahnen (S.J.) der Reihe F, die dort wegen zunehmender Elektrifizierungen 1937 aus dem Dienst ausschieden. Die DSB konnten diese zugestärkten Lokomotiven übernehmen und reiheten sie dann als E 964–974 in ihren Bestand ein. Ab 1940 benötigten die DSB dringend weitere leistungsstarke Dampflokomotiven und so ließen sie nun 25 Lokomotiven der Reihe E bei Frichs in Aarhus als E 975–999 mit kleinen Verbesserungen nachbauen. Bis in die 1960er-Jahre standen die Pacifics vor Reise- und Güterzügen ihren „Mann“, doch dann musste eine nach der anderen auf das Abstellgleis. Mehrere Maschinen blieben aber erhalten, so auch die E 991 als betriebs-*

*fähige Museumslokomotive der DSB. Sie stand bis 2010 fast durchgehend für Sonderleistungen in Betrieb und hatte am 14. November 2000 die große Ehre, als Führungslokomotive dem Sonderzug mit dem Sarg der verstorbenen Königin Ingrid von Kopenhagen zur Beisetzung nach Roskilde voran zu fahren.*



Weitere Einzelheiten und Einblicke finden Sie in unserem Sonderprospekt. Fragen Sie Ihren Fachhändler oder gehen Sie auf [www.trix.de](http://www.trix.de)

Vorbildgerecht umgesetzt zeigen sich auch die vergrößerten Seitenfenster an den Führerhäusern





## 25491 Dampflokomotive E 991

**Vorbild:** Dampflokomotive mit Schlepptender E 991 der Dänischen Staatsbahnen (DSB). Ausführung im Betriebszustand um 2007.

**Modell:** Mit Digital-Decoder und umfangreichen Licht- und Geräuschfunktionen. Geregelter Hochleistungsantrieb mit Schwungmasse im Kessel. Drei Achsen angetrieben. Haftreifen. Lokomotive und Tender weitgehend aus Metall. Ein Rauchgenerator ist serienmäßig eingebaut. Fahrtrichtungsabhängig wechselndes Dreilicht-Spitzensignal an Lok und Tender sowie eingebauter Rauchsatz konventionell in Betrieb, digital schaltbar. Das Notlicht an der

Rauchkammertür ist separat digital schaltbar. Zusätzlich sind eine Führerstandsbeleuchtung und das Feuerflackern in der Feuerbüchse separat digital schaltbar. Beleuchtung mit wartungsfreien warmweißen und roten Leuchtdioden (LED). Verstellbare Kupplung mit Kinematik zwischen Lok und Tender. Am Tender kinematikgeführte Kurzkupplung mit NEM-Schacht. Befahrbarer Mindestradius 360 mm. Diverse Ansteckteile wie bspw. Aufstiegstritte, Bremschläuche, Rohrleitungen und Schraubenkupplungsimitation liegen bei. Länge über Puffer ca. 24,5 cm.

- **Komplette Neukonstruktion**
- **Besonders filigrane Metallkonstruktion**
- **Serienmäßig eingebauter Rauchgenerator**
- **Notlicht separat digital schaltbar**
- **Führerstandsbeleuchtung separat digital schaltbar**
- **Feuerflackern in der Feuerbüchse digital schaltbar**

€ 629,- \*

### Digital Funktionen unter DCC und mfx

Spitzensignal
Dampflok-Fahrgeräusch
Lokpfeif
Raucheinsatz
Direktsteuerung
Bremsquietschen aus
Führerstandsbeleuchtung
Feuerbüchsenflackern
Rangierpfeif
Dampf ablassen
Lichtfunktion
Kohle schaufeln
Kipprost
Luftpumpe
Wasserpumpe
Injektor
Sanden
Wasser nachfüllen
Kohle nachfüllen

*Besonders filigrane Metallkonstruktion*



**märklin**

Dieses Modell finden Sie im Märklin H0-Sortiment unter der Artikelnummer 39491.



# Güterverkehr quer durch Europa



## 47568 Kesselwagen-Set Zacens

**Vorbild:** Drei 4-achsige Kesselwagen der Bauart Zacens. Ausführung mit isolierten Knickkesseln, seitlichen Aufstiegen und Y 25 Drehgestellen. Privatwagen der Wascosa AG, CH-Luzern, registriert in den Niederlanden. Betriebszustand um 2014.

**Modell:** Detaillierte Fahrgestelle mit durchbrochenem Rahmen und vielen angesetzten Einzelheiten. Alle Kesselwagen mit unterschiedlichen Betriebsnummern. Wagen einzeln verpackt, mit zusätzlicher Umverpackung. Länge über Puffer je Wagen 18 cm. Gesamtlänge über Puffer ca. 54,5 cm.

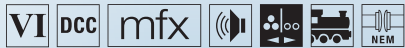
€ 139,- \* (3 Wagen)



Für den Einsatz auf Ihrer Anlage benötigen Sie den Gleichstromradsatz E700580. Unsere Fachhändler sind Ihnen beim Radsatztausch gerne behilflich und tauschen diese gratis.







## 22004 Elektrolokomotive Baureihe 189

**Vorbild:** Elektrolokomotive Baureihe 189 der MRCE gemietet von der Rotterdam Rail Feeding B.V. (RRF). Mehrsystemlokomotive mit 4 Dachstromabnehmern für den grenzüberschreitenden Güterverkehr Niederlande-Deutschland. Betriebsnummer 189 091-2. Betriebszustand ab 2019.

**Modell:** Mit Digital-Decoder mfx und umfangreichen Geräuschfunktionen. Geregelter Hochleistungsantrieb mit Schwungmasse, zentral eingebaut. 4 Achsen über Kardan angetrieben. Haftreifen. Fahrtrichtungsabhängig wechselndes Dreilicht-Spitzensignal und zwei rote Schlusslichter konventionell in Betrieb, digital schaltbar. Spitzensignal an Lokseite 2 und 1 jeweils digital separat abschaltbar. Doppel-A-Lichtfunktion. Fernlicht digital zuschaltbar. Beleuchtung mit wartungsfreien, warmweißen und roten Leuchtdioden (LED). Führerstände mit Inneneinrichtung. Angesetzte Griffstangen aus Metall. Vorbildgerecht mit unterschiedlichen Stromabnehmern für die Stromsysteme in Deutschland und den Niederlanden ausgestattet. Länge über Puffer 22,5 cm.

- Vorbildgerecht ausgestattet mit zwei verschiedenen Stromabnehmern
- Fernlicht schaltbar
- Mit umfangreichen Betriebs- und Geräuschfunktionen

€ 379,- \*

## Lokomotive für den grenzüberschreitenden Güterverkehr

### Digital Funktionen unter DCC und mfx

Spitzensignal
E-Lok-Fahrgeräusch
Fernlicht
Signalhorn
Direktsteuerung
Spitzensignal Lokseite 2
Rangierpfeif
Rangiergang
Spitzensignal Lokseite 1
Bremsquietschen aus
Ankuppelgeräusch
Kompressor
Druckluft ablassen
Sanden
Warmmeldung
Bahnhofsansage
Bahnhofsansage – NL

**märklin**

Dieses Modell finden Sie im Märklin HO-Sortiment unter der Artikelnummer 39867.





# Güterverkehr quer durch Europa



## 47136 Container-Tragwagen Bauart Sgnss

**Vorbild:** 4-achsiger Containertragwagen Bauart Sgnss für den kombinierten Ladungsverkehr der T.R.W., Brüssel, registriert in Belgien. Beladen mit einem 40-ft.-Boxcontainer. Betriebszustand um 2020.

**Modell:** Drehgestelle Typ Y 25. Vorbildgerecht durchbrochener Tragwagen-Boden aus Metall mit markanten fischbauchartigen Außenlangträgern. Beladen mit einem 40-ft.-Boxcontainer zum Abnehmen. Länge über Puffer 22,7 cm.

- 40-ft.-Boxcontainer zum Abnehmen
- Für noch mehr Abwechslung im kombinierten Ladungsverkehr

€ 74,99 \*



Für den Einsatz auf Ihrer Anlage benötigen Sie den Gleichstromradsatz E700580. Unsere Fachhändler sind Ihnen beim Radsatztausch gerne behilflich und tauschen diese gratis.

Lok 5707 ist im Trix-Sortiment unter Artikelnummer 22921 erhältlich.





# Zubehör



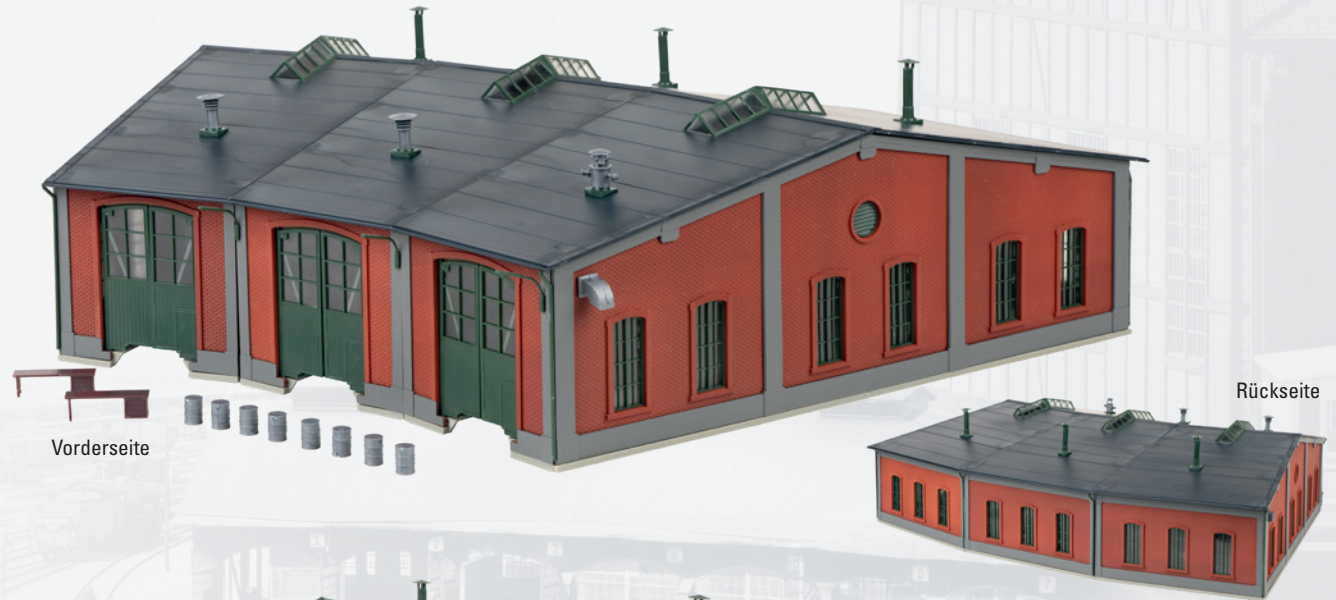
## 72887 Bausatz Lokomotivschuppen

**Vorbild:** Ringlokschuppen in Ziegelbauweise mit farblich abgesetzten Tragwerk.

**Modell:** 3 Stände angeordnet im Winkel von je 12°. Passend zu den Drehscheiben 74861, 74862 und 66861 (Trix HO). Geeignet für C-Gleis und für K-Gleis (Gleise nicht enthalten). Maße: 377 x 494 x 129 mm.

€ 139,-\*

*Auch für Zweileiter-Gleissysteme geeignet  
Mit automatisch öffnenden und schließenden Toren*



Vorderseite

Rückseite



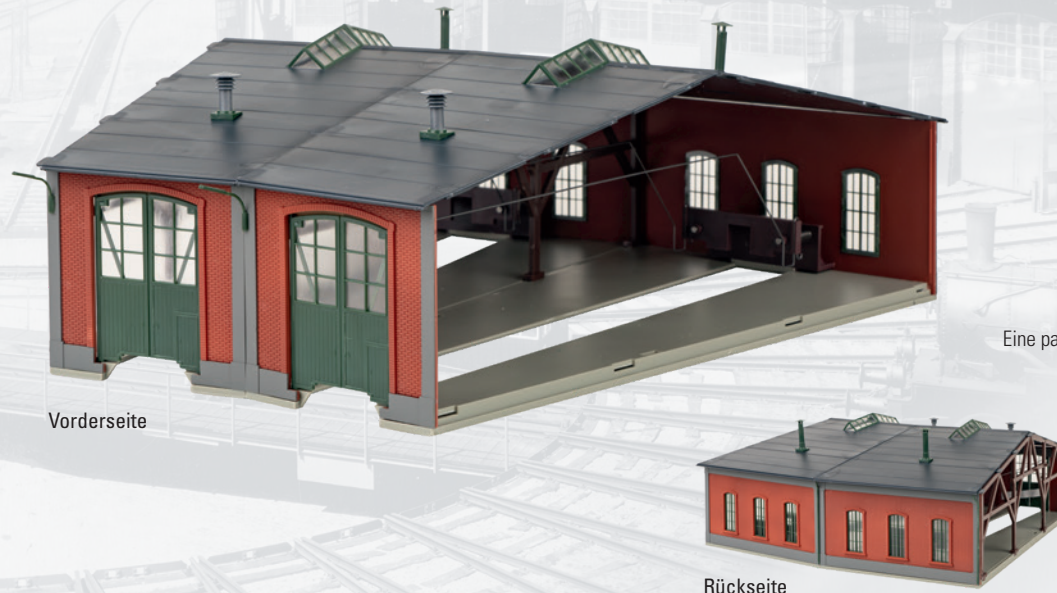
## 72889 Ergänzungsbausatz Lokomotivschuppen

**Modell:** 2-ständiger Erweiterungsbau ohne Seitenwände für den Ringlokschuppen 72887 im Winkel von je 12°.

Passend zu den Drehscheiben 74861, 74862 und 66861 (Trix HO). Geeignet für C-Gleis und für K-Gleis (Gleise nicht enthalten).

Maße: 369 x 325 x 129 mm.

€ 89,99\*



Vorderseite

Rückseite

Eine passende Innenbeleuchtung finden Sie bei Fallner unter der Artikelnummer 180653.

*Nutzbare Gleislänge innen ca. 30 cm.  
Automatisch schließende Tore bei Einfahrt der  
Lokomotiven. Für den nachträglichen Einbau von  
Servos verwenden Sie bitte Fallner 191200SA.*



# Zubehör

Der neue Kurzkupplungskopf ist speziell für neukonstruierte Lokomotiven mit vorbildgerecht niedrigerer Pufferbohle und damit geringerer Pufferhöhe ab Schienenoberkante vorgesehen (nach NEM 303), um

ein notwendiges Ausschwenken des Kurzkupplungssystems unterhalb der Pufferteller zu gewährleisten. Der neue Kurzkupplungskopf ist mit allen gängigen Märklin Kupplungen kompatibel.

## 72000 Kurzkupplungsköpfe für Norm-Kupplungsaufnahme

**Inhalt:** 50 Kurzkupplungsköpfe. Zum Einsetzen in Fahrzeuge mit Norm-Kupplungsaufnahme (NEM 362) und Kulissenführung, sowie bei Fahrzeugen mit geringerer Pufferhöhe nach NEM 303. Kompatibel mit Standardkupplungen (NEM 360).

€ 56,99 \* (50 Stk.)

## 72010 Kurzkupplungsköpfe für Norm-Kupplungsaufnahme 10 Stück

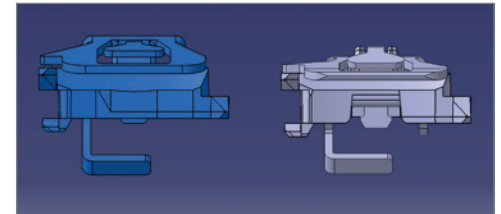
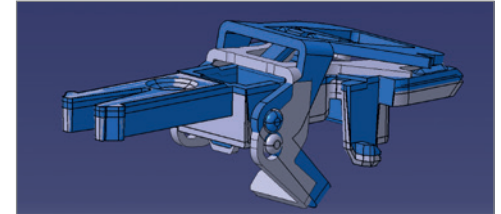
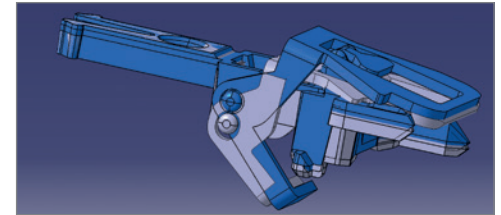
**Inhalt:** 10 Kurzkupplungsköpfe.

€ 13,99 \* (10 Stk.)

## Kurzkupplungsköpfe für Fahrzeuge mit geringerer Pufferhöhe



Das Schaubild zeigt anschaulich die Unterschiede des alten Kurzkupplungskopfes (blau) gegenüber dem neuen Kurzkupplungskopf (grau).



Stromzuführung für die Nachrüst-Innenbeleuchtungen 73410 und 73411 bestehend aus zwei Schleiffedern zum elektrischen Anschluss.

Mit der Stromzuführung 66715 und 66716 können auch die Nachrüst-Innenbeleuchtungen 73400 und 73401 betrieben werden.

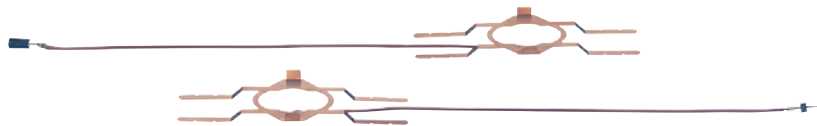
Universal-Platine mit mehreren Leuchtdioden zur Nachrüstung der meisten Personenwagen im Trix H0-Sortiment. Eingebauter Pufferspeicher ermöglicht einen flackerfreien Betrieb. Helligkeit der Innenbeleuchtung manuell ein-

stellbar. Für kürzere Wagen kann die Platine an mehreren Stellen gekürzt werden. Haltebügel zur Befestigung auf der Inneneinrichtung liegen bei.

## 66715 Stromzuführung symmetrisch

Verwendbar für 4-achsige Personenwagen mit symmetrischer Drehgestellbefestigung.

€ 8,99 \*



## 66716 Stromzuführung asymmetrisch

Verwendbar für 4-achsige Personenwagen mit asymmetrischer Drehgestellbefestigung.

€ 15,99 \*



LED I - VI

## 73410 LED-Innenbeleuchtung warmweiß

• Gemütlichkeit im Wagen: gedämpfte LED

€ 19,99 \*

LED III - VI

## 73411 LED-Innenbeleuchtung kaltweiß

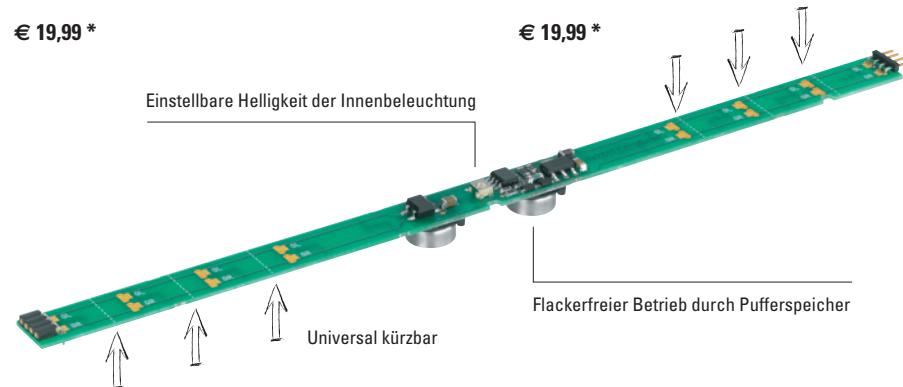
• Helles Licht im Wagen: weiße LED

€ 19,99 \*

Einstellbare Helligkeit der Innenbeleuchtung

Universal kürzbar

Flackerfreier Betrieb durch Pufferspeicher





VI

**76550 Container-Set 40 ft.**

**Vorbild:** Vier 40-ft.-Standard-Boxcontainer unterschiedlicher Firmen. Aktueller Betriebszustand der Epoche VI.

**Modell:** Set bestehend aus vier 40-ft.-Standard-Boxcontainern in unterschiedlicher Gestaltung zur Ergänzung und passend zu allen vorhandenen Märklin/Trix Containertragwagen der Bauarten Sgns und Lg(n)s sowie Doppel-Containertragwagen der Bauart Sgrrs.

€ 44,99 \*



*Die ideale Ergänzung für jeden Containerzug  
Container stapelbar*

VI

**76551 Container-Set 20 ft.**

**Vorbild:** Vier 20-ft.-Standard-Boxcontainer unterschiedlicher Firmen. Aktueller Betriebszustand der Epoche VI.

**Modell:** Set bestehend aus vier 20-ft.-Standard-Boxcontainern in unterschiedlicher Gestaltung zur Ergänzung und passend zu allen vorhandenen Märklin/Trix Containertragwagen der Bauarten Sgns und Lg(n)s sowie Doppel-Containertragwagen der Bauart Sgrrs.

€ 36,99 \*





# Märklin Magazin Jahreswagen



**48522 Märklin Magazin Jahreswagen HO 2022**  
**Vorbild:** Güterzug-Gepäckwagen Bauart Pwgs 041, mit Dachaufsatz. Privatwagen des Märklin Magazins Göppingen, eingestellt bei der Deutschen Bundesbahn (DB). Betriebszustand um 1990.

**Modell:** Dachkanzel mit Durchbruch zum Innenraum. Unterboden mit angesetztem Bremsgestänge. Länge über Puffer 11,9 cm.

Einmalige Serie.

€ 44,99 \*

Noch kein Abonnement?  
Hier geht's zum Abo:

<https://www.maerklin.de/de/erlebnis/maerklin-magazin>  
<https://www.maerklin.de/en/experience/maerklin-magazin>



Für den Einsatz auf Ihrer Anlage benötigen Sie den Gleichstromradsatz E700580. Unsere Fachhändler sind Ihnen beim Radsatztausch gerne behilflich und tauschen diese gratis.



4 031111 174553



## Wichtiger Hinweis!

Die in diesem Prospekt/Katalog gezeigten Produkte sind hochwertige Sammel- und Modelleisenbahnartikel mit Altersempfehlung ab 15 Jahren. Für Kinder ab 6 Jahren empfehlen wir unser Märklin Start up Sortiment. Dieses ist für Kinder von unter drei Jahren nicht geeignet.

Märklin erfüllt die Anforderungen an ein Qualitätsmanagementsystem nach der Norm ISO 9001. Dies wird regelmäßig vom TÜV Süd überprüft und zertifiziert. Sie haben damit die Sicherheit, ein Qualitätsprodukt eines zertifizierten Unternehmens zu kaufen.

# TRIX

Gebr. Märklin & Cie. GmbH  
Stuttgarter Straße 55-57  
73033 Göppingen  
Germany

[www.trix.de](http://www.trix.de)

Service:

Telefon: +49 (0) 71 61 / 608 222

E-Mail: [service@maerklin.de](mailto:service@maerklin.de)

Änderungen und Liefermöglichkeit sind vorbehalten. Preis-, Daten- und Maßangaben erfolgen ohne Gewähr. Irrtümer und Druckfehler vorbehalten, eine Haftung wird diesbezüglich ausgeschlossen. Preise: Aktueller Preisstand zum Zeitpunkt der Drucklegung – unterjährige Preisänderungen vorbehalten – Preise maximal gültig bis zum Erscheinen einer nächsten Preisliste / eines nächsten Kataloges. Bei den Abbildungen handelt es sich teilweise um Handmuster, Retuschen und Renderings. Die Serienproduktion kann in Details von den abgebildeten Modellen abweichen. Märklin behält sich vor, eine angekündigte Neuheit für den Fall ungenügender Nachfrage zu stornieren.

**\* Alles Preisangaben sind unverbindlich empfohlene Verkaufspreise. Sollte diese Ausgabe keine Preisangaben enthalten, fragen Sie bitte Ihren Fachhändler nach der aktuellen Preisliste.**

Alle Rechte vorbehalten. Nachdruck, auch auszugsweise, verboten.

© Copyright by Gebr. Märklin & Cie. GmbH. In Deutschland gedruckt. Printed in Germany.

373 801 – 05 2022

Eine aktuelle Zeichenerklärung finden Sie im Internet unter [www.trix.de](http://www.trix.de) beim jeweiligen Produkt, indem Sie mit der Maus über das Symbolfeld gehen oder im aktuellen Trix Hauptkatalog.



Besuchen Sie uns:  
[www.facebook.com/trix](http://www.facebook.com/trix)