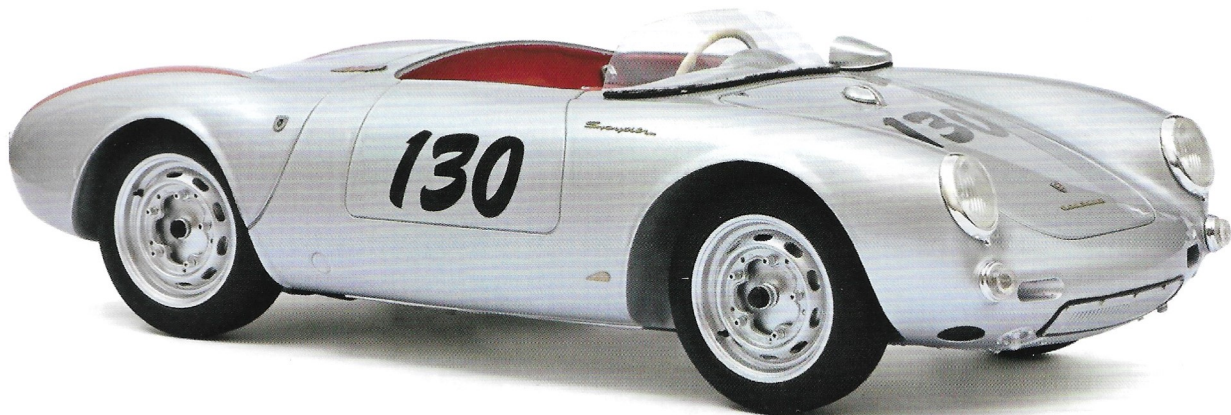


Schuco

NEUHEITEN · NEW RELEASES

2023



EDITION 1:43

METAL
+ PLASTIC PARTS

Die EDITION 1:43 stellt eine feste Größe im umfangreichen Schuco-Sortiment dar. Ob filigrane Außenspiegel, Antennen, Scheibenwischer oder Türgriffe, alles wird mit höchster Genauigkeit und bestmöglicher Qualität nachgezeichnet. So stellt jedes Modell der EDITION 1:43 eine einzigartige und hochwertige Nachbildung eines Klassikers der Automobilgeschichte dar.

EDITION 1:43 presents firm favourites in the most popular of all scales. SCHUCO's attention to detail and quality is second to none, be it finely modelled wing mirrors, aerials, windscreen wipers or working door handles. Each EDITION 1:43 model is therefore a unique and high-quality replica of a classic vintage car.



Ford Escort XR3i

45 020 3400



Mercedes-Benz GLB

45 039 8600



Porsche 911 GT2

45 020 3800

PRO.R43

RESIN
+ PLASTIC PARTS

Mit der PRO.R43 Serie von SCHUCO hat sich eine hochwertige Modell-Linie etabliert, die aus „Resin“ gefertigt wird und für außergewöhnliche und sehr filigrane Modelle steht. Dank diesem hochwertigen Werkstoff ist es möglich, sehr seltene und exotische Vorbildfahrzeuge in perfekter Qualität und mit nie dagewesenem Detailreichtum herzustellen.

The SCHUCO PRO.R43 series offers a range of exceptional and finely designed 1:43 scale models of limited production vehicles. Thanks to this high-quality modelling material, it is possible to reproduce very rare and exotic original vehicles with a very high level of detail and quality of finish throughout.



Gordon Murray T50

45 092 4000



Alfa Romeo GTA

45 092 8900



McLaren Elva

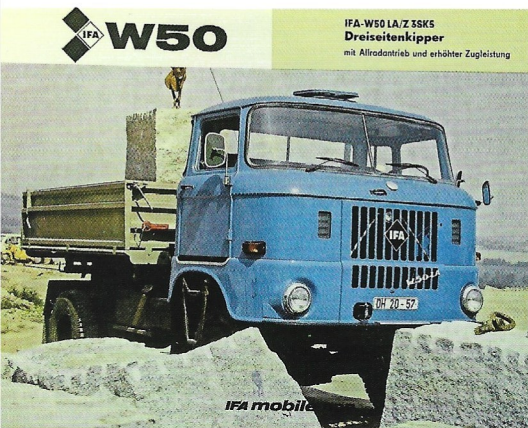
45 092 6600

EDITION 1:32

METAL
+ PLASTIC PARTS

Die Fahrzeugmodelle der Schuco EDITION 1:32 werden aus Zinkdruckguss hergestellt und bestehen durch ihre hochdetaillierte Modellausführung wie auch durch zahlreiche bewegliche Teile und Funktionen. Als Vorbildfahrzeuge dienen zum größten Teil landwirtschaftliche Modelle.

The vehicle models of the Schuco EDITION 1:32 series are made of die-cast metal and very impressive due to their finely detailed components, as well as numerous moving parts and functions. The model prototypes are generally agricultural vehicles.



IFA W 50 Kipper

** 45 078 6300 | ↔ 180 mm 📦 400 g



Deutz-Fahr 9340 TTV (Stage V)

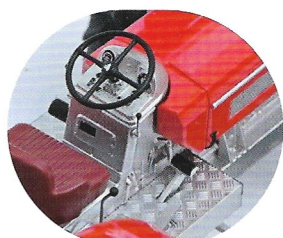
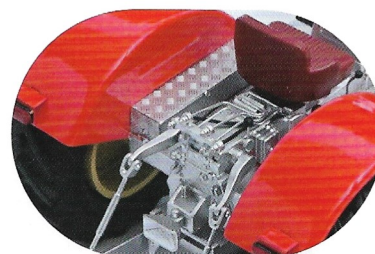
** 45 078 8400 | ↔ 170 mm 📦 600 g

PRO.R32

RESIN
+ PLASTIC PARTS

Mit der Schuco PRO.R32 Serie hat sich eine Kleinserienmodell-Linie aus Resin etabliert, welche für außergewöhnliche und sehr filigrane Modelle steht. Dank diesem hochwertigen Modellbaukunststoff ist es möglich, sehr seltene und exotische Vorbildfahrzeuge in perfekter Qualität und mit nie dagewesenem Detailreichtum zu fertigen.

The Schuco PRO.R32 series offers a range of exceptional and finely designed models of limited production vehicles. Thanks to this high-quality modelling material, it is possible to reproduce very rare and exotic original vehicles with a very high level of detail and quality of finish throughout.



Schlüter Super 1500V

45 092 5400 | ↔ 145 mm 📦 209 g



Horsch Terra Trac TT250

** 45 093 0000 | ↔ 250 mm 📦 600 g

EDITION 1:18

METAL
+ PLASTIC PARTS

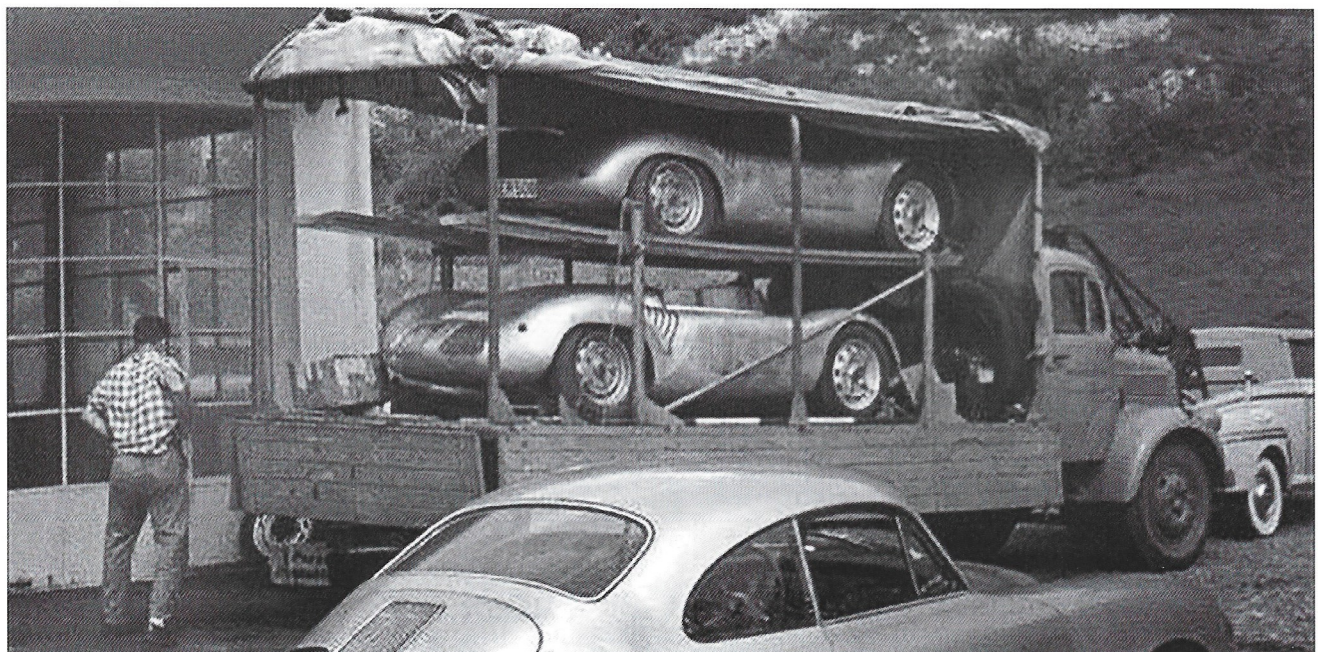
Im beliebten großen Maßstab 1:18 bietet SCHUCO eine breite Auswahl an hochwertigen und sehr detaillierten Modellen aus Zinkdruckguß an. Die EDITION 1:18 setzt historische Serien- und Rennsportfahrzeuge, aber auch Traktoren und Nutzfahrzeuge mit äußerster Genauigkeit um. Mit Vorbildmodellen weltweit bekannter Herstellernamen wie Porsche, Volkswagen und vielen anderen ist es möglich, stets herausragende und sehr interessante Modellneuheiten zu realisieren.

SCHUCO offers a wide range of high-quality and highly detailed zinc die-cast models in the popular 1:18 scale. EDITION 1:18 presents historic production vehicles and racing cars, as well as tractors and utility vehicles with a high degree of accuracy and attention to detail. Based on original vehicles from leading manufacturers, such as Porsche and Volkswagen, to name just two examples, SCHUCO is able to produce exceptional and very interesting new models time and time again

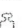


VW Käfer #53
VW Beetle #53

* 45 006 1700 | \longleftrightarrow 230 mm  650 g



Mercedes-Benz L3500 PORSCHE mit Porsche 550 Karosserien
Mercedes-Benz L3500 PORSCHE with Porsche 550 silhouettes

** 45 005 0200 | \longleftrightarrow 404 mm  2000 g

PRO.R18

RESIN
+ PLASTIC PARTS

Mit der Schuco PRO.R18 Serie hat sich eine Kleinserienmodell-Linie aus Resin etabliert, welche für außergewöhnliche und sehr filigrane Modelle steht. Dank diesem hochwertigen Modellbaukunststoff ist es möglich, sehr seltene und exotische Vorbildfahrzeuge in perfekter Qualität und mit nie dagewesenem Detailreichtum zu fertigen.

The Schuco PRO.R18 series offers a range of exceptional and finely designed models of limited production vehicles. Thanks to this high-quality modelling material, it is possible to reproduce very rare and exotic original vehicles with a very high level of detail and quality of finish throughout.



Autobianchi Cabriolet
Autobianchi convertible

45 005 7900 | <—> 170 mm 📦 360 g



Porsche 911 GT3

45 005 2600 | <—> 257 mm 📦 950 g



McLaren Elva

45 005 8100 | ↔ 255 mm 📦 950 g



Opel Kadett GTE

* 45 005 4400 <----> 230 mm 📦 620 g

PRO R.12

RESIN
+ PLASTIC PARTS

Mit der Schuco PRO.R12 Serie hat sich eine Kleinserienmodell-Linie aus Resin etabliert, welche für außergewöhnliche und sehr filigrane Modelle steht. Dank diesem hochwertigen Modellbaukunststoff ist es möglich, sehr seltene und exotische Vorbildfahrzeuge in perfekter Qualität und mit nie dagewesenem Detailreichtum zu fertigen.

The Schuco PRO.R12 series offers a range of exceptional and finely designed models of limited production vehicles. Thanks to this high-quality modelling material, it is possible to reproduce very rare and exotic original vehicles with a very high level of detail and quality of finish throughout.



Porsche 550 Spyder

* 45 004 7800 | <--> 320 mm 📦 1620 g



Mercedes-Benz SLR Uhlenhaut Coupé

** 45 005 2700 | <--> 260 mm 📦 1100 g

EDITION 1:64



Mit der Schuco Edition 1:64 präsentieren wir Ihnen eine Serie, die den idealen Einstieg in die faszinierende Welt der Modellfahrzeuge ermöglicht. Bei den Modellen der Edition 1:64 sind sowohl die Karosserien als auch die Chassis aus Metall gefertigt. Neben den vorbildgerechten Felgen bestehen die Schuco 1:64er durch zahlreiche, liebevolle Details.

We are proud to present the Schuco Edition 1:64, a wonderful series which provides the perfect gateway into the fascinating world of model vehicles. Edition 1:64 models come with a metal body and chassis. In addition to the accurate wheels, the Schuco 1:64 models stand out with many lovingly detailed components.



Audi Quattro

** 45 203 6900



Audi Quattro A2

** 45 203 7000



Mercedes-Benz Rennt transporter MARTINI
Mercedes-Benz racing transporter MARTINI



** 45 203 8000



Mercedes-Benz W123 Limousine

** 45 203 8100



VW T3 Luxus Bus 2-tone beige/orange

** 45 203 7800



Mercedes-Benz W123 T-Modell
Mercedes-Benz W123 T-model

** 45 203 8200



Mercedes-Benz -f8 POLIZEI

** 45 203 7400

EDITION 1:87

METAL
+ PLASTIC PARTS

Vom historischen Traktor bis hin zum Sportwagen bietet die Schuco Edition 1:87 ein breites Spektrum hochdetaillierter Metallmodelle. Diese Modelle stellen sowohl eine hervorragende Ergänzung für den Modellbahner, den Dioramenbauer als auch für den reinen Modellsammler dar.

From vintage tractors to the sportcars, the Schuco Edition 1:87 series offers a wide range of highly detailed metal-made modelcars. These models are the perfect choice for model railway enthusiasts, diorama makers and die-cast model collectors.



45 267 7200
Porsche Taycan Turbo S "Vaillant" grün, #5
Porsche Taycan Turbo S "Vaillant" green, #5



45 267 7300
Porsche Taycan Turbo S "Vaillant" weiß #6
Porsche Taycan Turbo S "Vaillant" white #6



45 266 8600
Mercedes-Benz G Krankenwagen
Mercedes-Benz G boxtruck, "Red Cross"



45 267 1800
VW T3 "HB Audi Team" mit Anhänger und Audi Quattro A2
VW T3 "HB Audi Team" w. trailer and Audi Quattro A2



45 267 8700
Tatra T148 Feuerwehr
Tatra T148 fire brigade



45 267 9400
LKW 7t gl KAT I Kipper "THW"
LKW 7t gl KAT I dumper "THW"

MILITARY 1:87



45 267 2200
Panzerkampfwagen VI "Tiger" grau
Tank „Tiger“, grey



Kampfpanzer Leopard 2A7V
Tank Leopard 2A7V BW



* 45 268 0100 Airbus Helikopter H145 SAR

* 45 268 0900

Schuco

MINIMAX IMPORT & EXPORT Co. Ltd
28D, Lei Pou Kok, Flower City, Avenida Olimpica, Taipa, Macau
Tel: +853 28850165 Fax: +853 28850059
schuco.de service.schuco.de



↔ Länge/length

* Vorserienmodell/pre-production sample

📦 Gewicht/weight

** Originalfoto/original photo

Alle Rechte liegen bei MINIMAX. Jedwede Weiterverarbeitung, insbesondere Herstellung und Verkauf von Kopien, Nachgüssen sowie Umbauten oder Verbreitung von in Farbe, bzw. Beschriftung oder sonstigen Merkmalen veränderten Schuco-Modellen ist untersagt und wird im Falle der Zuwiderhandlung zivilrechtlich und strafrechtlich verfolgt. Modell- und Farbänderungen vorbehalten.

All rights reserved by MINIMAX. Any type of reproduction, including manufacture and sale of copies, imitation castings, remodelling or distribution of Schuco models by modifying colour, inscription or other details is prohibited. Violations will be prosecuted in the civil and criminal courts in accordance with German law. Schuco reserves the right to modify its models and colours.